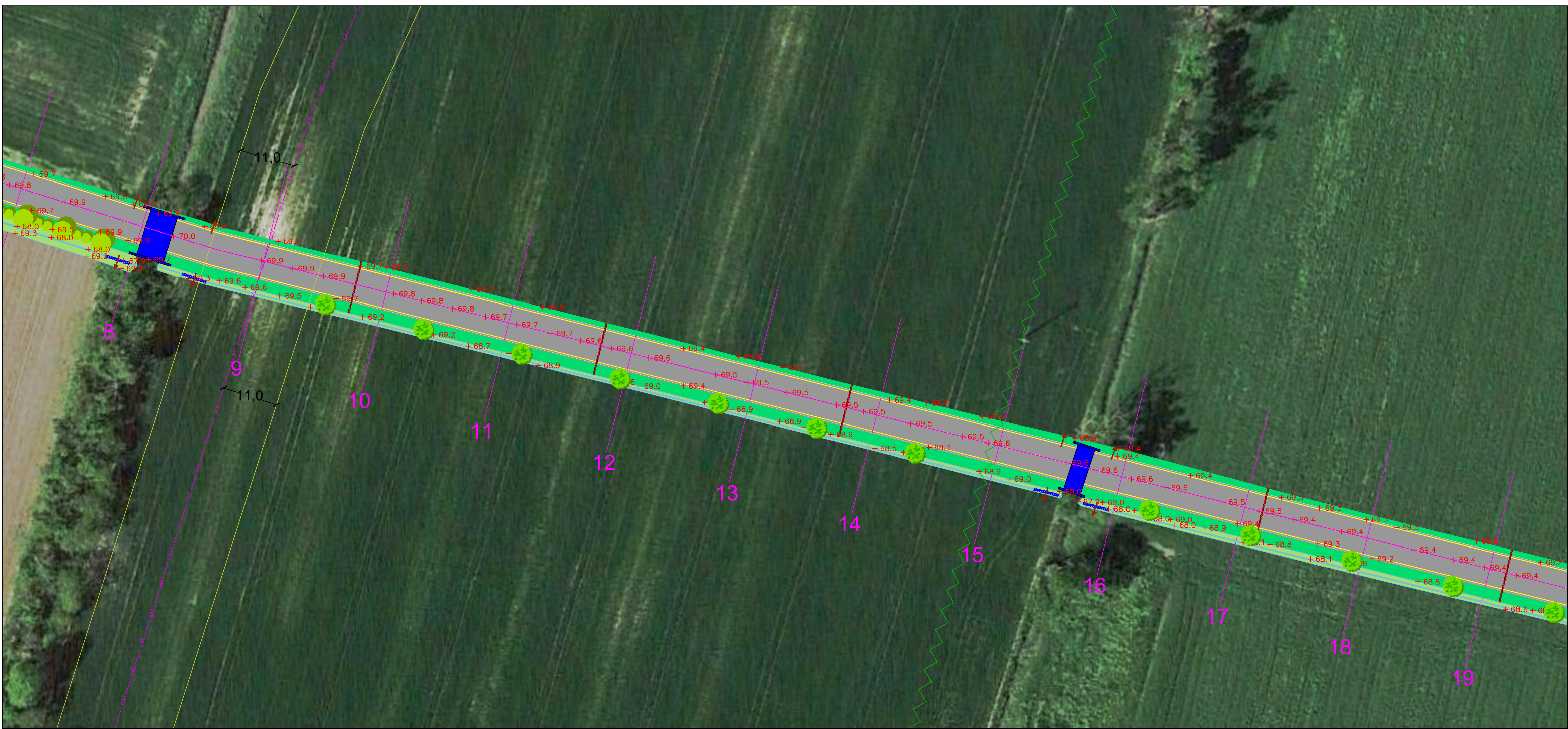
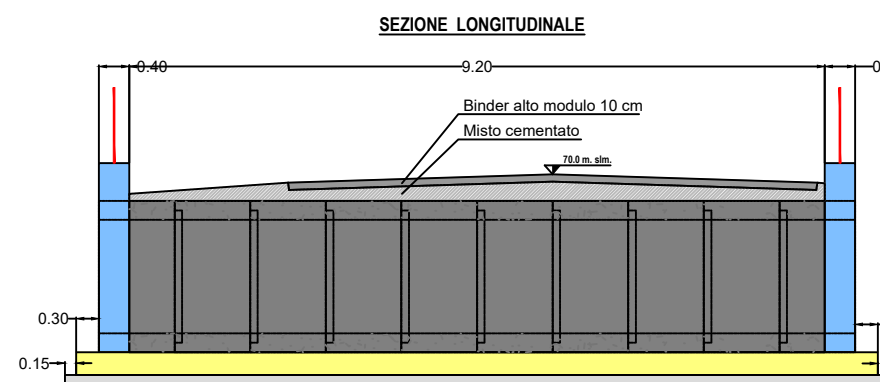
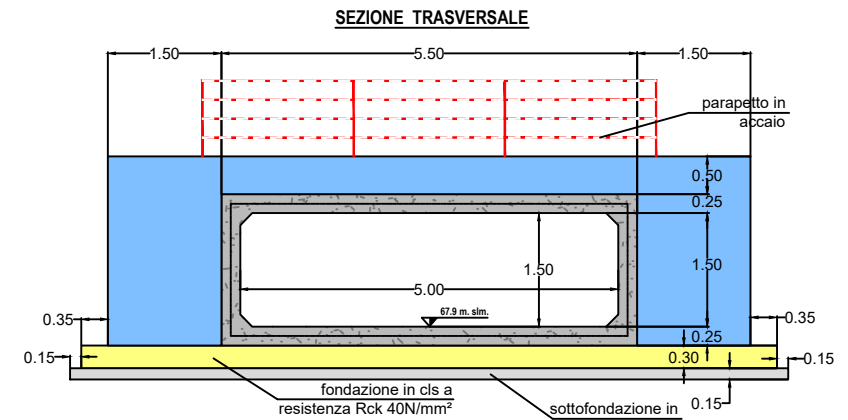
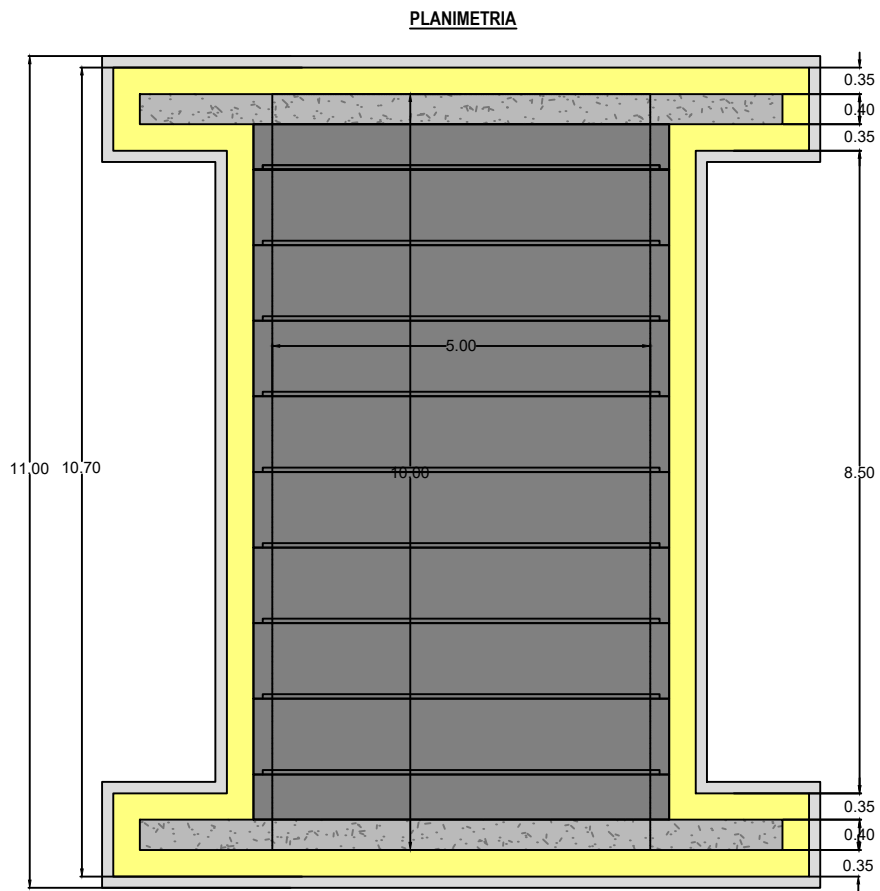


LEGENDA

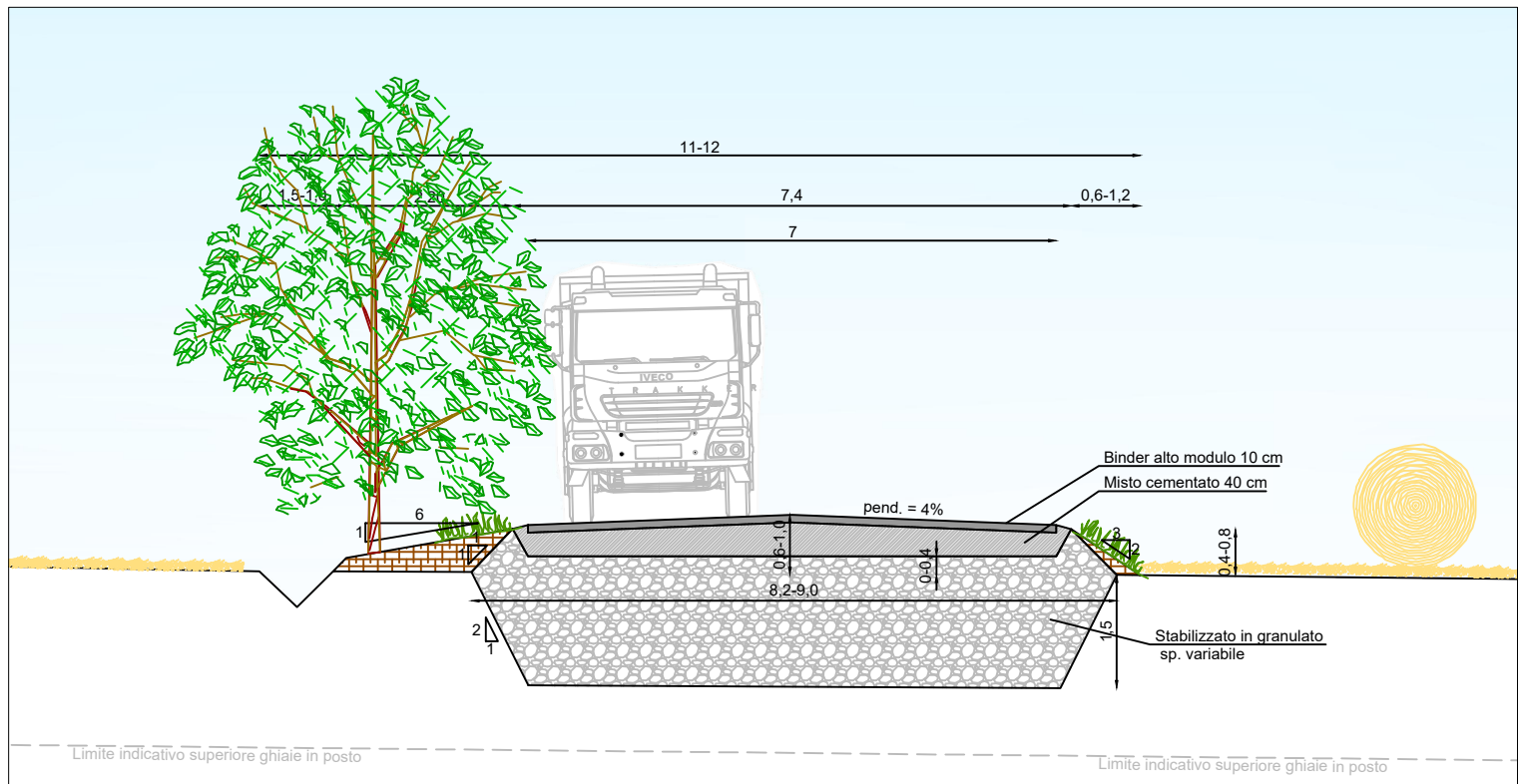
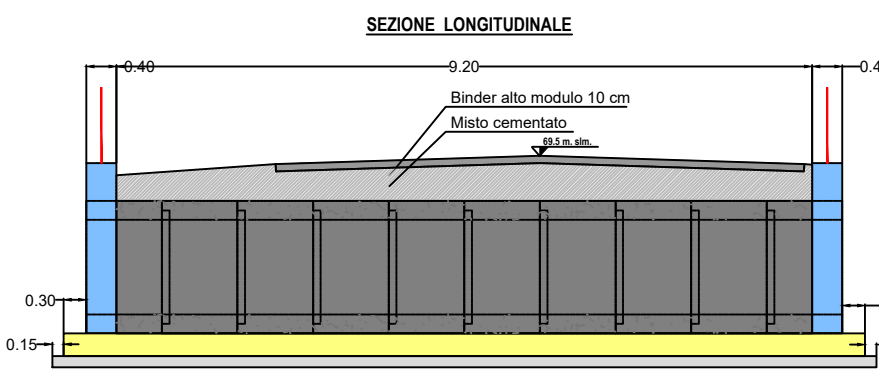
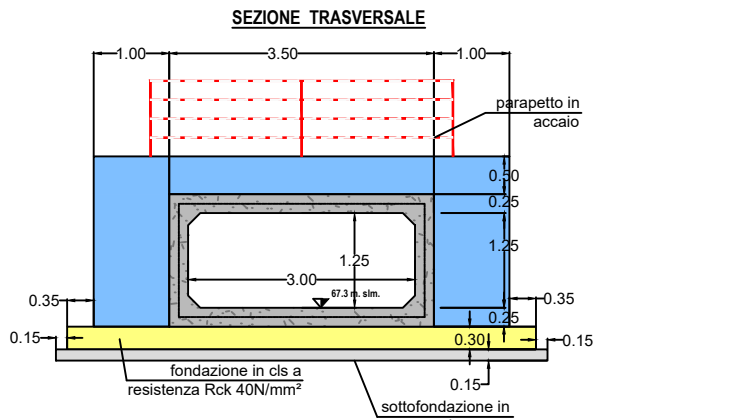
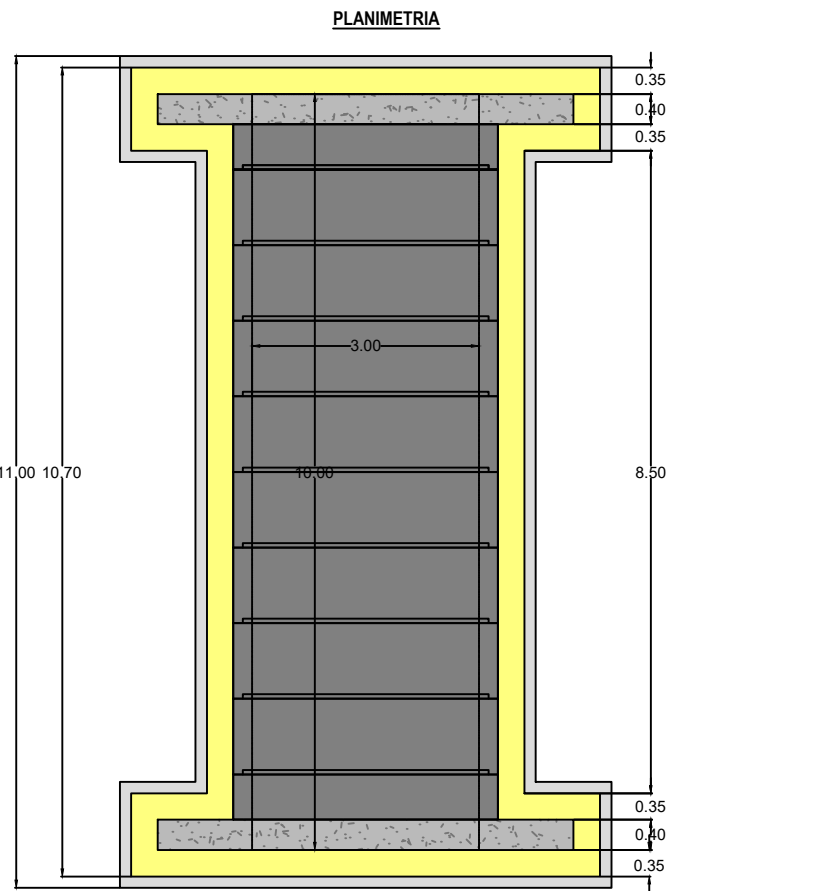
- Aree di proprietà SIP S.p.A.
- ~~~~~ Linea aerea elettrica a media tensione esistente da mantenere
- Posizione indicativa del metanodotto interrato e relative fasce di rispetto (11 m)
- + 69.9 Quote di progetto (m s.l.m.)
- Viabilità di progetto
- Banchine e scarpate verdi di progetto
- Fossi di progetto
- Tratti di fosso intubati
- Filare arboreo arbustivo
- Filare di gelso (Morus alba/nigra)
- Ingressi agricoli, industriali e di manutenzione dei canali consortili
- Scatolari prefabbricati per l'attraversamento dei canali consortili
- Condotte per il passaggio micro e mesofauna
- Sbarra di ingresso alla viabilità in progetto
- Nuovo cancello di ingresso all'impianto SIP
- Isole spartitraffico in ghiaia
- Segnaletica verticale di progetto
- Segnaletica orizzontale lineare di progetto
- Segnaletica orizzontale puntuale di progetto
- Argini perimetrali da mantenere
- Argini perimetrali da ampliare
- Siepe arbustiva in progetto
- Pista interna all'impianto in stabilizzato
- Corpi illuminanti in progetto, posizione indicativa da concordare con l'Ente di gestione della S.P.



Particolari attraversamento Canale Otto Mulini (scala 1:100)



Particolari attraversamento Cavo Rauda (scala 1:100)



Sezione tipologica della nuova viabilità di servizio (scala 1:100)



Vista tipologica dal lato meridionale della nuova viabilità di servizio (scala 1:100)

COMMITTENTE

**Società Industria Pietrisco S.I.P. S.p.A.**

UBICAZIONE

Provincia di Parma  
Comune di Collecchio

OGGETTO

**IMPIANTO DI LAVORAZIONE INERTI IN LOC. MADREGOLO**  
**NUOVA VIABILITA' DI SERVIZIO, INTERVENTI A VERDE, BARRIERE IN TERRA, CANCELLO DI INGRESSO E RECINZIONI**

FASE

**PROGETTO ESECUTIVO**  
Procedimento Unico ai sensi dell'art. 53 L.R. 24/2017 e s.m.i.

**AMBITER S.r.l.**  
società di ingegneria ambientale  
Via Nicolodi, 5/A 43126 Parma tel. 0521-942630 fax 0521-942436 www.ambiter.it info@ambiter.it

DIREZIONE TECNICA:  
dott. ing. Michele Neri

PROGETTISTI:  
dott. ing. Michele Neri  
dott. ing. Gabriele Gilioli  
dott. nat. Alessandro Mucciolo

RILIEVO TOPOGRAFICO:  
dott. ing. Gabriele Gilioli

CODIFICA	117417   P   E   P2b   03   21		
ELABORATO	DESCRIZIONE	TIPO	
P02-b	STATO DI PROGETTO - Rev. 03 TRATTO INTERMEDIO VIABILITA' DI PROGETTO, ATTRAVERSAMENTI CANALE OTTO MULINI E CAVO RAUDA	Planimetria	
		SCALA	
		1:500	

REV.	DATA	REDAZIONE	VERIFICA	APPROVAZ.	DESCRIZIONE
04					
03	07/2021	G. Gilioli	M. Neri	M. Neri	Aggiornamento in seguito a Cds
02	05-2021	G. Gilioli	M. Neri	M. Neri	Integrazioni
01	02/2021	G. Gilioli	M. Neri	M. Neri	Emissione
FILE		RESP. ARCHIVIAZIONE		COMMESSA	
Z:\1747_Strada Impianto SIP - Collecchio\1747_cartografia\1747_Cartografia_00.dwg		G. Gilioli		1747	